

Plattenfeder-Druckschalter



PED 2014/68/EU

Aus dichten Ausführung IP55 eignen sich für eine Vielzahl von Anwendungen in der chemischen, petrochemischen und konventionellen Kraftwerken. Bei dem Messglied handelt es sich um eine ansprechempfindliche Plattenfeder, welche über einen stabilen Stößel den Mikroschalter betätigt. Die robuste und einfach aufgebaute Konstruktion gewährleistet eine besonders lange Funktionssicherheit dieser Druckschalter.

3.10 - Standardausführung

Messbereiche: 0...1 bar/0...25 bar; -1...0 bar.

Schaltkontakte: 1 Mikroschalter mit fester Umschaltdifferenz (sh. Tabelle unten).

Rückschaltdifferenz: fest.

Reproduzierbarkeit: ≤ 1% des Druckbereichsendwertes.

Schaltpunktverstellung: Intern, mit Mikrometerschraube.

Schutzart: IP 55 nach IEC 529.

Elektrischer Kabeleintritt: Kabeldurchmesser 6 bis 11 mm.

Elektrischer Kabelanschluss: Schraubanschlüsse am Mikroschalter, siehe Skizze auf Seite 2.

Schutzerde: 1 Innen- und 1 Außenklemme.

Mediumtemperatur: max +100°C.

Umgebungstemperatur: -25/+65 °C.

Temperaturdrift: ≤ 0,05% / °C.

Prozessanschluss: Nicht korrosives Aluminium, blau anodisiert, 1/4" NPT Innengewinde.

Messelement: Plattenfeder aus Edelstahl AISI 316 bei Druckbereichen ≤ 2,5 bar, Plattenfeder aus Stahl mit Edelstahl- überzug bei Druckbereichen 4...25 bar.

Dichtung: PTFE.

Gehäuse: Nicht korrosives Aluminium, blau anodisiert.

Abdeckhaube: Nicht korrosives Aluminium, gelb anodisiert.

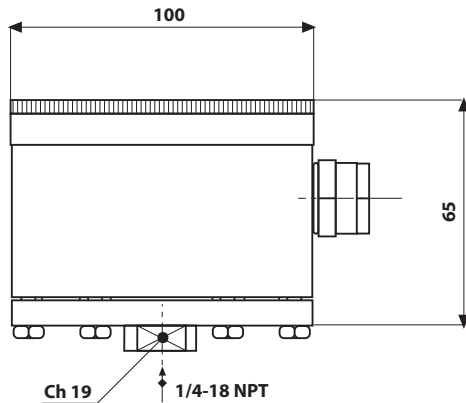
Typenschild: Edelstahl AISI 304, Siebdruck-Beschriftung.

Gewicht: 0,85 kg.

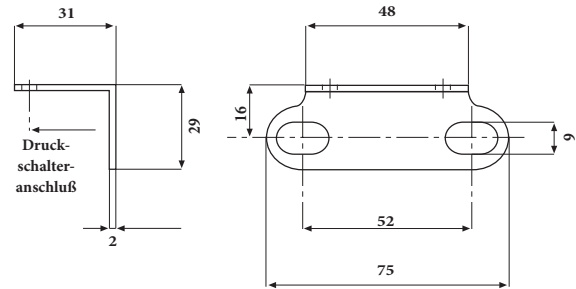
Kontakt-Einstellbereich	Prüfdruck	Schaltdifferenz 1 Mikroschalter (2)
0,05...1 bar (1)	1,3 bar	40 mbar
0,05...1,6 bar (1)	2 bar	40 mbar
0,06...2,5 bar (1)	3 bar	50 mbar
0,08...4 bar	5 bar	60 mbar
0,12...6 bar	8 bar	100 mbar
0,15...10 bar	12 bar	120 mbar
0,25...16 bar	20 bar	200 mbar
0,4...25 bar	30 bar	300 mbar

(1) Auch als Vakuum- oder Manovakuum-Schalter.

(2) (1) Bei Mikroschaltern Typen I, N, S, U oder V beträgt der Kontakteinstellbereichsanfang und die Schaltdifferenz 300% von den Tabellen-Werten.

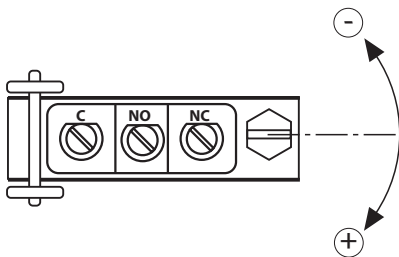


Abmessungen : mm



Montagebügel für Montage an Wand (Cod. **S16**)

Schaltpunkt-Einstellung



MIKROSCHALTER

Ausführungen und Schaltleistungen

Einzeln	Type	250	125	24
		Vac	Vac	Vdc
C	Standard	15A	15A	0,1A
G	SPLASH	15A	15A	0,1A
I	Vergoldet		1A	0,1A
M	Gasgefüllt	15A	15A	0,1A
N	Gasgefüllt, Vergoldet		1A	0,1A
S	SPLASH VDC	15A	15A	6A
U	Gasgefüllt VDC	15A	15A	6A

BESTELL-ANLEITUNG:

Sektion / Modell / Schaltpunkteinstellung / Mikroschalter / Elektrischer Anschluss / Prozessanschluss / Optionen

3 10

C, G
I, M
N
S, U

23F - 1/4 NPT F S16

